



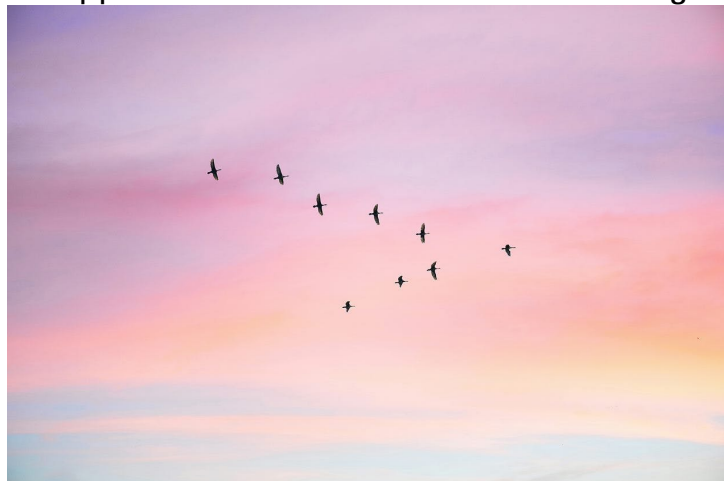
Carmignac Portfolio Family Governed compie tre anni

Investi nei valori familiari con Carmignac Portfolio Family Governed.

Data di pubblicazione
5 Agosto 2022

Lunghezza
🕒 3 minuto/i di lettura

Un approccio su misura alle aziende di famiglia



L'investimento in società a conduzione familiare presenta una solida tesi di investimento in quanto **gli interessi dei proprietari sono allineati con quelli degli azionisti** tenuto conto del coinvolgimento personale nell'azienda.

Da un punto di vista finanziario, possiamo osservare che **le aziende a conduzione familiare sovraperformano le altre nel tempo proprio perché i proprietari "si mettono in gioco" personalmente** dimostrando una maggiore motivazione e impegno a favore della solidità dell'azienda.

Carmignac Portfolio Family Governed è basato su un'analisi dedicata delle società a conduzione familiare. Abbiamo infatti costituito un **tool proprietario, il nostro Database Carmignac 500**, che seleziona l'universo di aziende a conduzione familiare applicando un approccio basato sulle norme. Questa selezione è integrata da un ulteriore screening qualitativo volto a confermare le partecipazioni familiari incrociate. Carmignac 500 poggia su un ampio set di dati, **15 anni di storia dei ricavi delle società a conduzione familiare, che ci consentono di individuare tutti i fattori essenziali della performance delle aziende di famiglia**. Nella fattispecie ci interessa capire la differenza tra controllo e proprietà: ci concentriamo sul fondatore o sul controllo esercitato dalla famiglia perché, anche se la quota di partecipazione è un dato valutativo rilevante, riteniamo che sia molto più importante il livello di controllo esercitato, per valutare in che misura la famiglia si mette effettivamente 'in gioco'.

[Ricevere maggiori informazioni sul fondo](#)

Perché investire in società a conduzione familiare?

50%

Sovraperformance

In Europa le imprese a conduzione familiare hanno sovraperformato le aziende non a conduzione familiare di oltre il 50% sul mercato azionario negli ultimi 15 anni.

14%

Redditività più elevata

La redditività finanziaria della società a conduzione familiare è del 14% rispetto al 12% delle altre.

3x

Minore indebitamento

Le società a conduzione familiare sono tre volte meno indebitate delle società non a conduzione familiare.

Fonte: Database proprietario Carmignac "Family 500"

Un approccio responsabile in linea con la nostra view di lungo termine

Carmignac Portfolio Family Governed è un'efficace illustrazione del nostro impegno ed esperienza in termini di investimento responsabile. Attraverso il nostro approccio ci **concentriamo su società che dimostrano una governance solida.**

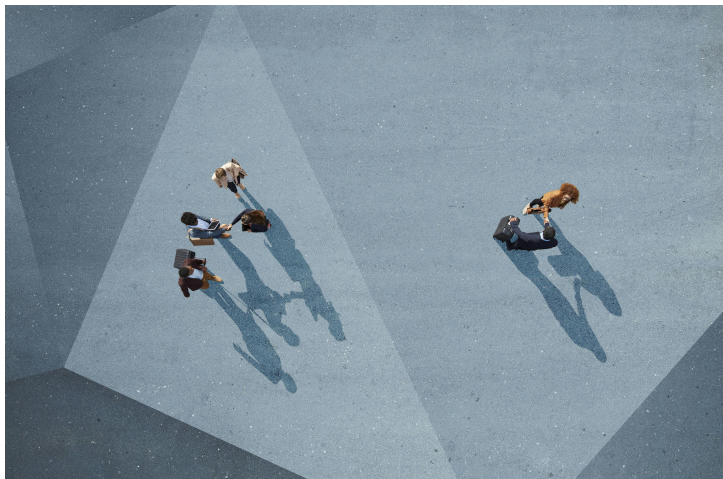
Ci impegniamo a individuare e selezionare società che **generano un cambiamento positivo sulla base degli Obiettivi di sviluppo sostenibile (SDG)** definiti dalle Nazioni Unite. Carmignac ha selezionato 9 SDG 'investibili': significa che le società nelle quali i nostri Fondi possono investire sono in grado, attraverso i loro prodotti e servizi, di sostenere il progresso verso questi obiettivi. In tal senso, **Carmignac Portfolio Family Governed persegue un obiettivo sostenibile** che consiste nell'investire almeno il 50% del patrimonio gestito del Fondo in società che traggono oltre il 50% del reddito da beni e servizi positivamente allineati con almeno uno dei 9 SDG 'investibili' selezionati da Carmignac: (1) Sconfiggere la povertà, (2) Sconfiggere la fame, (3) Salute e benessere, (4) Istruzione di qualità, (6) Acqua pulita, (7) Energia pulita e accessibile, (9) Imprese, innovazione e infrastrutture, (11) Città e comunità sostenibili (12) Consumo e produzione responsabili.

Investi nei valori familiari

Carmignac Portfolio Family Governed ricerca società a conduzione familiare perché condividono gli stessi valori di Carmignac: intuizione umana, spirito imprenditoriale e impegno attivo.



Un Fondo tematico che riflette i nostri valori



Ricerchiamo società a conduzione familiare perché condividono gli stessi valori di Carmignac: **intuizione umana, spirito imprenditoriale e impegno attivo**. Essendo noi stessi un'azienda detenuta dalla famiglia, siamo nella posizione migliore per comprendere e anticipare la strategia del management di queste società.

Carmignac fa leva su una storia solida, 30 anni di esperienza nel campo degli investimenti ci hanno insegnato a essere vigili. Poiché la governance è una dimensione fondamentale delle aziende a conduzione familiare, la nostra analista dedicata alla governance svolge un prezioso lavoro di approfondimento pre-investimento e fornisce valide raccomandazioni di investimento legate alla governance, oltre a monitorare le posizioni in portafoglio.

Nell'ottica di esercitare un impatto positivo dal punto di vista della governance, anche l'azionariato attivo è molto importante per Carmignac: la nostra politica di engagement ci consente di individuare le aree di miglioramento sulle quali la nostra analista governance si impegna direttamente con l'azienda per cercare di operare il cambiamento.

Perché sono importanti le imprese a conduzione familiare?

[clicca qui](#)

Carmignac Portfolio Family Governed A EUR Acc

ISIN: LU1966630706

Periodo minimo di
investimento
consigliato



Principali rischi del Fondo

AZIONARIO: Le variazioni del prezzo delle azioni, la cui portata dipende da fattori economici esterni, dal volume dei titoli scambiati e dal livello di capitalizzazione delle società, possono incidere sulla performance del Fondo.

CAMBIO: Il rischio di cambio è connesso all'esposizione, mediante investimenti diretti ovvero utilizzando strumenti finanziari derivati, a una valuta diversa da quella di valorizzazione del Fondo.

GESTIONE DISCREZIONALE: Le previsioni sull'andamento dei mercati finanziari formulate dalla società di gestione esercitano un impatto diretto sulla performance del Fondo, che dipende dai titoli selezionati

L'investimento nel Fondo potrebbe comportare un rischio di perdita di capitale.

Materiale pubblicitario. Comunicazione di marketing. Si prega di consultare il KIID/prospetto prima di prendere una decisione finale di investimento.

Il presente documento non può essere riprodotto, totalmente o parzialmente, senza la previa autorizzazione della Società di gestione. Il presente documento non costituisce né un'offerta di sottoscrizione né una consulenza di investimento. Esso non intende fornire consulenza fiscale, giuridica o contabile e non deve essere utilizzato in tal senso. Il presente documento viene fornito unicamente a scopo informativo e non deve essere utilizzato per valutare la convenienza di un investimento in titoli o partecipazioni in esso illustrati né per qualsivoglia altra finalità. Le informazioni contenute nel presente documento possono essere parziali e possono essere modificate senza preavviso. Esse sono aggiornate alle data di redazione del presente documento e sono tratte da fonti proprietarie e non proprietarie ritenute affidabili da Carmignac. Non sono necessariamente esaustive o accurate. Di conseguenza, Carmignac, i suoi dirigenti, dipendenti o agenti non ne garantiscono l'accuratezza o l'affidabilità e declinano ogni responsabilità in caso di errori e omissioni (compresa la responsabilità verso terzi in caso di negligenza). L'orizzonte di investimento raccomandato si intende come periodo minimo e non è una raccomandazione a vendere allo scadere di tale periodo. Alcuni soggetti o paesi potrebbero subire restrizioni di accesso ai Fondi. Il presente documento non è rivolto a soggetti in giurisdizioni dove (a causa della nazionalità, residenza o altro di tale soggetto) il documento o la disponibilità di tale documento sono vietati. I soggetti ai quali si applicano tali divieti non devono avere accesso al presente documento. L'imposizione fiscale dipende dalla situazione del singolo investitore. I Fondi non sono registrati per la distribuzione al dettaglio in Asia, Giappone, Nordamerica e Sudamerica. I Fondi Carmignac sono registrati a Singapore nel quadro del regime estero limitato (rivolto esclusivamente a clienti professionali). I Fondi non sono registrati ai sensi del Securities Act statunitense del 1933. I Fondi non possono essere offerti o venduti, in maniera diretta o indiretta, a beneficio o per conto di una "U.S. Person" secondo la definizione della normativa statunitense Regulation S e FATCA. I rischi, le commissioni e le spese applicate sono descritti nel KIID (documento contenente le informazioni chiave per gli investitori). Il KIID deve essere consegnato al sottoscrittore prima della sottoscrizione. Leggere il KIID prima della sottoscrizione. I Fondi non sono a capitale garantito e gli investitori possono perdere parte o tutto il loro capitale. I Fondi presentano un rischio di perdita di capitale. I prospetti, KIID e rapporti di gestione annuali del Fondo sono disponibili sul sito www.carmignac.it o su semplice richiesta alla Società di Gestione. La Società di gestione può interrompere la promozione nel Suo paese in qualsiasi momento. Gli investitori possono accedere a un riepilogo dei loro diritti in italiano al seguente link sezione 6: https://www.carmignac.it/it_IT/article-page/informazioni-sulla-regolamentazione-1762 Carmignac Portfolio fa riferimento ai comparti Carmignac Portfolio SICAV, una società di investimento di diritto lussemburghese e conforme alla Direttiva UCITS. I Fondi sono fondi comuni di investimento disciplinati dalla legge francese (FCP) conformi alla Direttiva UCITS o AIFM. Copyright: i dati pubblicati su questa presentazione sono di esclusiva proprietà dei titolari menzionati su ogni pagina.

