

# CARMIGNAC PORTFOLIO PATRIMOINE A EUR ACC

COMPARTO DELLA SICAV DI DIRITTO LUSSEMBURGHESE

Periodo minimo  
di investimento  
consigliato:

3 ANNI

RISCHIO PIÙ BASSO RISCHIO PIÙ ELEVATO  
1 2 3\* 4 5 6 7

LU1299305190

Report Mensile - 30/04/2025

## OBIETTIVO DI INVESTIMENTO

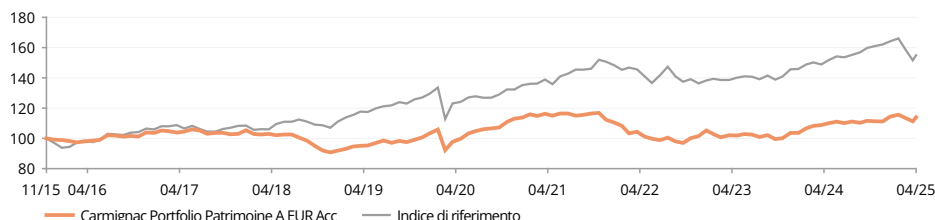
Fondo misto basato su tre driver di performance: obbligazioni globali, azioni globali e valute. Il 40% almeno del patrimonio del Fondo è investito costantemente in prodotti obbligazionari e monetari. L'allocazione flessibile è volta a ridurre le oscillazioni del capitale ricercando allo stesso tempo le fonti di reddito più interessanti. Il Fondo ha l'obiettivo di sovraperformare l'indice di riferimento in un orizzonte temporale di 3 anni.

Puoi accedere alle analisi dei gestori a pagina 3

## RENDIMENTI

Le performance passate non sono un'indicazione delle performance future. Le performance sono calcolate al netto delle spese (escluse eventuali commissioni di ingresso applicate dal distributore)

ANDAMENTO DEL FONDO E DELL'INDICE DALLA COSTITUZIONE (%) (Base 100 - al netto delle commissioni)



PERFORMANCE CUMULATE E ANNUALIZZATE (al 30/04/2025 - al netto delle commissioni)

	Rendimenti cumulati (%)					Performance annualizzate (%)			
	Dal 31/12/2024	1 Mese	1 anno	3 anni	5 anni	Dal 19/11/2015	3 anni	5 anni	Dal 19/11/2015
A EUR Acc	2.35	1.18	5.31	10.08	16.30	13.92	3.25	3.07	1.39
Indice di riferimento	-4.74	-2.24	3.66	7.46	24.75	54.92	2.42	4.52	4.74
Media della categoria	-2.70	-1.30	2.71	6.22	19.93	21.74	2.03	3.70	2.10
Classificazione (quartile)	1	1	1	1	3	4	1	3	4

Fonte: Morningstar, per la media di categoria e per la classificazione (quartile).

RENDIMENTI ANNUALI (%) (al netto delle commissioni)

	2024	2023	2022	2021	2020	2019	2018	2017	2016	2015
A EUR Acc	6.87	2.02	-9.28	-0.92	12.72	10.52	-11.34	-0.18	3.70	-0.66
Indice di riferimento	11.44	7.73	-10.26	13.34	5.18	18.18	-0.07	1.47	8.05	-2.20

### DATI STATISTICI

	3 anni	5 anni	Costituzioni
Volatilità del Fondo	6.6	7.1	7.0
Volatilità dell'indice di riferimento	7.0	6.8	7.6
Indice di Sharpe	0.1	0.2	0.1
Beta	0.6	0.7	0.6
Alfa	0.0	-0.0	-0.0

Calcolo: su base settimanale

### VAR

VaR % Fondo	4.6%
VaR % Indice	5.2%

### CONTRIBUTO ALLA PERFORMANCE LORDA MENSILE

Portafoglio azionario	-0.7%
Portafoglio obbligazionario	-0.5%
Derivati Azioni	1.4%
Derivati Obbligazioni	-0.2%
Derivati Valute	1.4%
Altro e Liquidità	-0.1%
<b>Totale</b>	<b>1.3%</b>

Performance lorda mensile



G. Rigeade, K. Barrett, E. Ben Zimra, C. Moulin, J. Hirsch

## DATI PRINCIPALI

Componente azionaria	42.8%
Esposizione azionaria netta	39.2%
Duration Modificata	0.2
Yield to Maturity <sup>(1)</sup>	4.5%
Rating medio	BBB
Numero di emittenti azionari	56
Cedola media	3.4%
Numero di emittenti obbligazionari	118
Active Share	84.3%

(1) Calcolato a livello di portafoglio obbligazionario.

## INFORMAZIONI SUI FONDI

**Classificazione SFDR:** Articolo 8  
**Domiciliazione:** Lussemburgo  
**Tipo di Fondo:** UCITS  
**Forma giuridica:** SICAV  
**Nome SICAV:** Carmignac Portfolio  
**Chiusura dell'esercizio:** 31/12  
**Sottoscrizione/Rimborso:** Giornaliero (giorni lavorativi)  
**Termine ultimo accettazione ordini:** entro le ore 15:00 (CET/CEST)  
**Data di lancio del Fondo:** 15/11/2013  
**Patrimonio totale del Fondo:** 1416M€ / 1609M\$ <sup>(2)</sup>  
**Valuta del Fondo:** EUR

## INFORMAZIONI SULLA CLASSE DI AZIONE

**Destinazione dei proventi:** Capitalizzazione  
**Data primo NAV:** 19/11/2015  
**Valuta di quotazione:** EUR  
**Patrimonio della Classe di Azione:** 139M€  
**NAV:** 113.92€  
**Categoria Morningstar™:** EUR Moderate Allocation - Global

## GESTORI DEL FONDO

Guillaume Rigeade dal 20/09/2023  
 Kristofer Barrett dal 08/04/2024  
 Eliezer Ben Zimra dal 20/09/2023  
 Christophe Moulin dal 20/09/2023  
 Jacques Hirsch dal 20/09/2023

## INDICE DI RIFERIMENTO<sup>(3)</sup>

40% MSCI AC World NR index + 40% ICE BofA Global Government index + 20% €STR capitalizzato index. Indice ribilanciato trimestralmente.

## PRINCIPALI INDICATORI ESG

% Minima di allineamento alla tassonomia ..... 0%  
 % Minima di investimenti sostenibili ..... 10%  
 Principali impatti negativi considerati ..... Si

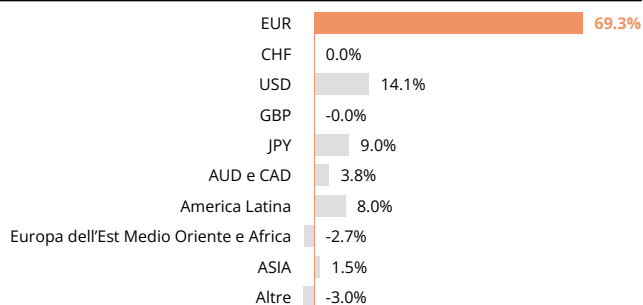
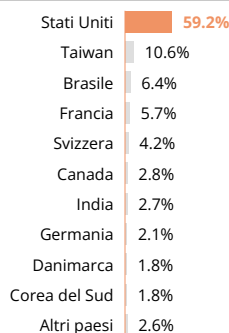
\* Per Carmignac Portfolio Patrimoine A EUR Acc. Scala di Rischio del KID (documento contenente le informazioni chiave). Il rischio 1 non significa che l'investimento sia privo di rischio. Questo indicatore può evolvere nel tempo. (2) Tasso di cambio EUR/USD al 30/04/2025. (3) Fino al 31 dicembre 2020 l'indice obbligazionario era il FTSE Citigroup WGBI All Maturities Eur. Fino al 31 dicembre 2021, l'indice di riferimento era composto per il 50% dall'MSCI AC World NR (USD) e per il 50% dall'ICE BofA Global Government Index. Le performance sono presentate secondo il metodo del concatenamento.

**CARMIGNAC PORTFOLIO PATRIMOINE A EUR ACC****RIPARTIZIONE PER ASSET CLASS**

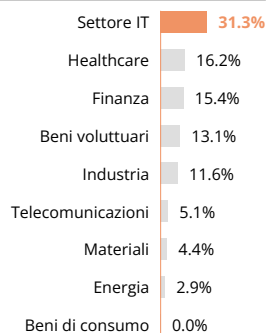
<b>Azioni</b>	<b>42.8%</b>
Paesi sviluppati	33.3%
America Settentrionale	26.5%
Asia Pacifico	0.6%
Europa	6.2%
Paesi emergenti	9.5%
America Latina	2.7%
Asia	6.8%
<b>Obbligazioni</b>	<b>38.9%</b>
Titoli di Stato paesi sviluppati	11.3%
Titoli di Stato paesi emergenti	2.8%
Obbligazioni Corporate paesi sviluppati	14.2%
Obbligazioni Corporate paesi emergenti	7.1%
Collateralized Loan Obligation (CLO)	3.6%
<b>Monetario</b>	<b>8.8%</b>
Liquidità, impieghi di tesoreria e operazioni su derivati	9.4%

**PRIME 10 POSIZIONI DEL PORTAFOGLIO – AZIONI E OBBLIGAZIONI**

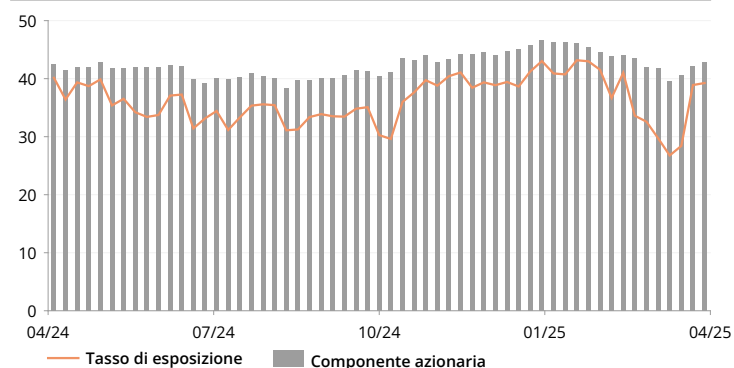
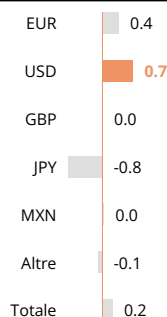
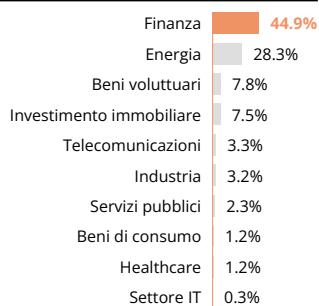
Nome	Paese	Settore / Rating	%
TAIWAN SEMICONDUCTOR MANUFACTURING CO LTD	Taiwan	Settore IT	4.6%
NVIDIA CORP	Stati Uniti	Settore IT	2.7%
UNITED STATES 0.12% 15/07/2030	Stati Uniti	Investment grade	2.5%
AMAZON.COM INC	Stati Uniti	Beni voluttuari	2.3%
ITALY 1.60% 22/11/2028	Italia	Investment grade	2.0%
ITALY 1.60% 28/06/2030	Italia	Investment grade	1.9%
UBS GROUP AG	Svizzera	Finanza	1.8%
MCKESSON CORP	Stati Uniti	Healthcare	1.7%
CENCORA INC	Stati Uniti	Healthcare	1.6%
MERCADOLIBRE INC	Brasile	Beni voluttuari	1.6%
<b>Totale</b>			<b>22.7%</b>

**ESPOSIZIONE NETTA DEL FONDO PER VALUTA****COMPONENTE AZIONARIA****RIPARTIZIONE PER AREA GEOGRAFICA**

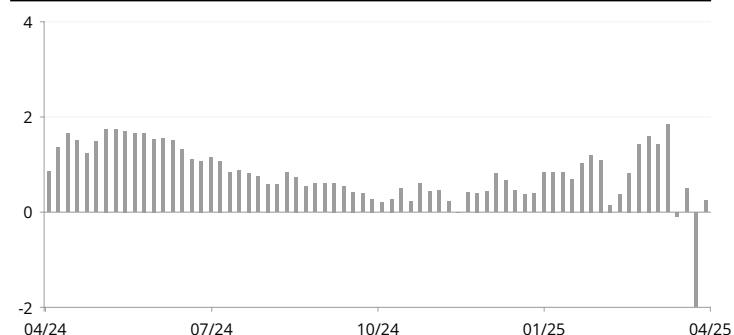
I pesi ribilanciati su base 100

**RIPARTIZIONE PER SETTORE**

I pesi ribilanciati su base 100

**ANDAMENTO DELL'ESPOSIZIONE AZIONARIA NETTA A 1 ANNO (% PATRIMONIO) <sup>(1)</sup>****COMPONENTE OBBLIGAZIONARIA****DURATION MODIFICATA - RIPARTIZIONE PER CURVA DEI REMDIMENTI (IN BPS)****RIPARTIZIONE PER SETTORE**

I pesi ribilanciati su base 100

**ANDAMENTO DELLA DURATION MODIFICATA A 1 ANNO**

(1) Esposizione azionaria netta = Tasso di investimento azionario + Esposizione ai derivati su azioni

**COMUNICAZIONE DI MARKETING**Si prega di consultare il KID/prospetto prima di prendere una decisione finale di investimento. Per ulteriori informazioni consultare il sito [www.carmignac.it](http://www.carmignac.it)

## ANALISI DEI GESTORI



### CONTESTO DI MERCATO

- Il mese di aprile 2025 è stato caratterizzato da una notevole volatilità dei mercati finanziari, con una forte correzione rapidamente seguita da un altrettanto forte rimbalzo, che ha determinato solo modeste variazioni nette a fine mese.
- Il mese è iniziato con l'annuncio da parte di Donald Trump di tariffe più alte di quelle previste dai mercati. Soprannominato "Liberation Day" dal Presidente degli Stati Uniti, questa mossa ha riacceso i timori di una recessione statunitense e ha innescato una crisi di fiducia, inducendo gli investitori ad abbandonare gli asset più rischiosi e le partecipazioni statunitensi, come il dollaro e i titoli del Tesoro.
- In risposta alla flessione del mercato, Trump ha sospeso per 90 giorni la maggior parte delle misure tariffarie (ad eccezione di quelle rivolte alla Cina), consentendo ai mercati azionari di riprendersi.
- Le azioni europee e dei mercati emergenti hanno sovraperformato i mercati statunitensi, mentre i tassi di interesse hanno subito forti oscillazioni.
- Negli Stati Uniti, la curva dei rendimenti si è irripidita poiché i mercati hanno iniziato a prevedere quattro tagli dei tassi della Federal Reserve entro la fine dell'anno.
- Gli spread del credito si sono ampliati significativamente dopo l'annuncio dei dazi, ma si sono nuovamente ridotti con il miglioramento delle condizioni di mercato.
- L'oro è stato l'attore principale, raggiungendo i massimi storici, mentre i prezzi del petrolio hanno subito un forte calo a causa dei timori di un rallentamento dell'economia.
- Sul fronte macroeconomico, l'incertezza sulle barriere commerciali ha iniziato a pesare sugli indicatori anticipatori statunitensi, in particolare sulla fiducia dei consumatori, facendo temere una stagflazione nei prossimi mesi.



### COMMENTO SULLA PERFORMANCE

- In questo contesto di volatilità, Carmignac Patrimoine ha dimostrato la sua capacità di navigare nelle turbolenze del mercato, chiudendo il mese con un rendimento positivo e sovraperformando sia i mercati azionari che quelli obbligazionari.
- Il fondo ha beneficiato del suo approccio di gestione flessibile e attivo sia nei segmenti obbligazionari che azionari.
- Nella prima metà del mese, il fondo ha limitato le perdite grazie a un posizionamento prudente sui tassi statunitensi e sul dollaro, nonché alla copertura degli asset di rischio.
- Successivamente, le prese di profitto sulle strategie in opzioni, l'aumento delle allocazioni e la selezione disciplinata dei titoli hanno permesso al fondo di beneficiare del rimbalzo del mercato.



### PROSPETTIVE E STRATEGIA D'INVESTIMENTO

- Il mercato prevede un forte rallentamento negli Stati Uniti. Pur essendo meno pessimisti, rimaniamo vigili di fronte alla continua incertezza politica e alle persistenti pressioni inflazionistiche.
- Per quanto riguarda gli asset di rischio, manteniamo un'esposizione di circa il 35% alle azioni e un'esposizione relativamente ampia al credito, anche se un po' limitata a causa delle valutazioni elevate.
- La nostra duration modificata rimane bassa sia in Europa che negli Stati Uniti. In Europa, il mercato sta già valutando una politica accomodante con un tasso terminale vicino all'1,5%, mentre negli Stati Uniti i rischi di recessione rimangono elevati.
- Continuiamo a detenere una posizione significativa nelle aspettative di inflazione, che sono ancora basse.
- Inoltre, manteniamo una forte esposizione all'euro rispetto al dollaro e un'allocazione di circa il 3% alle società minerarie aurifere.

## PROFILO ESG DEL PORTAFOGLIO

Questo prodotto finanziario è Articolo 8 del Regolamento sull'informativa di sostenibilità dei mercati finanziari (SFDR). Gli elementi vincolanti della strategia di investimento usata per selezionare gli investimenti al fine di rispettare ciascuna delle caratteristiche ambientali o sociali promosse da questo prodotto finanziario sono:

- Um mínimo de 10% dos activos líquidos do Comparto são investidos em investimentos sustentáveis alinhados positivamente com os Objectivos de Desenvolvimento Sustentável das Nações Unidas;
- I livelli minimi di investimenti sostenibili con obiettivi ambientali e sociali sono rispettivamente pari all'1% e al 3% del patrimonio netto del Comparto;
- L'universo d'investimento composto da azioni e obbligazioni societarie è attivamente ridotto di almeno il 20%;
- L'analisi ESG è applicata ad almeno il 90% degli emittenti.

### COMPONENTE ESG DEL PORTAFOGLIO

Numero di emittenti nel portafoglio	148
Numero di emittenti a cui è attribuito un rating	148
Tasso di copertura ESG	100.0%

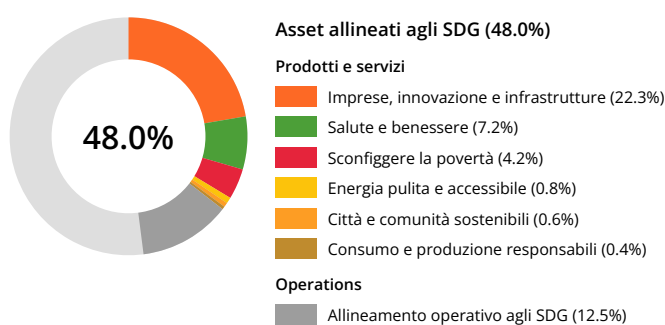
Fonte: Carmignac

### VALUTAZIONE ESG

Carmignac Portfolio Patrimoine A EUR Acc	A
Indice di riferimento*	A

Fonte: MSCI ESG

### ALLINEAMENTO AGLI OBIETTIVI DI SVILUPPO SOSTENIBILE DELLE NAZIONI UNITE (PATRIMONIO NETTO)



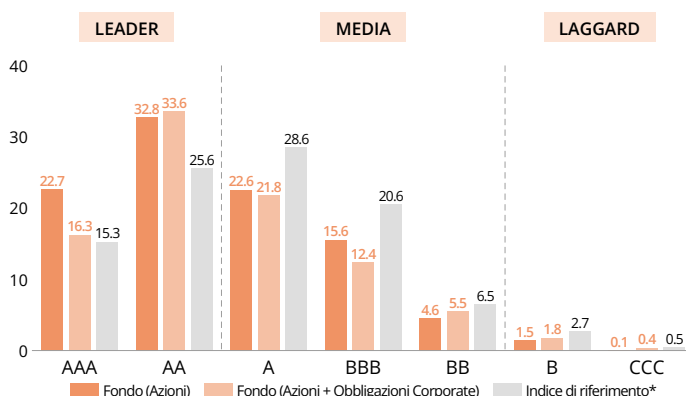
### Obiettivi di sviluppo sostenibile (SDG)

L'allineamento agli SDG è definito per ogni investimento dal raggiungimento di almeno una delle tre soglie seguenti.

1. L'azienda ricava almeno il 50% dei suoi ricavi da beni e servizi legati a uno dei seguenti nove SDG: (1) Nessuna povertà, (2) Nessuna fame, (3) Buona salute e benessere, (4) Istruzione di qualità, (6) Acqua pulita, (7) Energia accessibile e pulita, (9) Industria, innovazione e infrastrutture, (11) Città e comunità sostenibili, (12) Consumo e produzione responsabili.
2. L'azienda investe almeno il 30% delle sue spese in conto capitale in attività commerciali legate a uno dei nove SDG sopra citati.
3. L'azienda raggiunge lo status di allineamento operativo per almeno tre dei diciassette SDG e non raggiunge il disallineamento per nessun SDG. La prova è fornita dalle politiche, dalle pratiche e dagli obiettivi della società partecipata relativi a tali SDG.

Per maggiori dettagli sugli Obiettivi di sviluppo sostenibile delle Nazioni Unite si prega di consultare <https://sdgs.un.org/goals>.

### PORTAFOGLIO CON VALUTAZIONE MSCI ESG VS INDICE DI RIFERIMENTO (%)



Fonte: Score MSCI ESG. Gli ESG Leader corrispondono alle società con rating AAA e AA di MSCI. La Media ESG rappresenta le società con rating A, BBB e BB di MSCI. Gli ESG Laggard rappresentano le società con rating B e CCC di MSCI. COMPONENTE ESG DEL PORTAFOGLIO: 80%

### PRIME 5 POSIZIONI DEL PORTAFOGLIO CON VALUTAZIONE ESG

Società	Peso	Valutazione ESG
TAIWAN SEMICONDUCTOR MANUFACTURING CO LTD	4.6%	AAA
NOVO NORDISK AS	0.8%	AAA
DAIICHI SANKYO CO LTD	0.6%	AAA
APPLIED MATERIALS INC	0.2%	AAA
APA INFRASTRUCTURE LTD	0.1%	AAA

Fonte: MSCI ESG

### PRIME 5 MIGLIORI POSIZIONI PER VALUTAZIONE ESG

Società	Peso	VALUTAZIONE ESG
TAIWAN SEMICONDUCTOR MANUFACTURING CO LTD	4.2%	AAA
UBS GROUP AG	1.8%	AA
MCKESSON CORP	1.7%	AA
MERCADOLIBRE INC	1.6%	A
CENCORA INC	1.6%	AA

Fonte: MSCI ESG

\* Indice di riferimento: 40% MSCI AC World NR index + 40% ICE BofA Global Government index + 20% €STR capitalizzato index. Indice ribilanciato trimestralmente. Per maggiori informazioni in merito all'informativa sul prodotto, si rimanda all'Informativa sulla Sostenibilità, conformemente all'Art. 10, disponibile alla pagina internet del Fondo.

### COMUNICAZIONE DI MARKETING

Si prega di consultare il KID/prospetto prima di prendere una decisione finale di investimento. Per ulteriori informazioni consultare il sito [www.carmignac.it](http://www.carmignac.it)

## GLOSSARIO

**Alfa:** L'alfa misura la performance di un portafoglio rispetto al suo indice di riferimento. Un alfa negativo indica che il fondo ha sottoperformato l'indice di riferimento (se, ad esempio, in un anno l'indice è aumentato del 10% mentre il fondo ha segnato un rialzo del 6%, l'alfa sarà pari a -4). Un alfa positivo indica che il fondo ha sovraperformato l'indice di riferimento (se, ad esempio, in un anno l'indice è aumentato del 6% mentre il fondo ha segnato un rialzo del 10%, l'alfa sarà pari a 4).

**Beta:** Il beta misura la relazione esistente tra le fluttuazioni dei valori patrimoniali netti del fondo e le fluttuazioni dei livelli del relativo indice di riferimento. Un beta inferiore a 1 indica che il fondo "ammortizza" le fluttuazioni del relativo indice (un beta pari a 0,6 indica che il fondo guadagna il 6% se l'indice registra un rialzo del 10% e perde il 6% se l'indice registra un ribasso del 10%). Un beta superiore a 1 indica che il fondo "amplifica" le fluttuazioni del relativo indice (un beta pari a 1,4 indica che il fondo guadagna il 14% se l'indice registra un rialzo del 10% ma perde il 14% se l'indice registra un ribasso del 10%). Un beta inferiore a 0 indica che il fondo reagisce in maniera inversa rispetto alle fluttuazioni del relativo indice (un beta pari a -0,6 indica che il fondo perde il 6% quando l'indice aumenta del 10% e viceversa).

**Capitalizzazione:** Valore di una società sul mercato borsistico in un determinato momento. Si ottiene moltiplicando il numero di azioni di una società per la relativa quotazione di borsa.

**Duration:** La duration di un'obbligazione corrisponde al periodo al termine del quale le variazioni dei tassi d'interesse non incidono più sul suo rendimento. La duration è simile a una vita residua media attualizzata di tutti i flussi (interesse e capitale).

**High Yield:** Obbligazione o credito con rating inferiore alla categoria Investment grade, in quanto comporta un rischio di insolvenza più alto. Il tasso di rendimento di questi titoli è generalmente più elevato.

**Indice di Sharpe:** L'indice di Sharpe misura l'extra-rendimento rispetto al tasso privo di rischio diviso per la deviazione standard di tale rendimento. Si tratta di una misura del rendimento marginale per unità di rischio. Se è positivo, quanto più alto è l'indice, tanto più elevata è la remunerazione per l'assunzione di rischio. Un indice di Sharpe negativo non significa necessariamente che il portafoglio ha evidenziato una performance negativa, bensì che quest'ultima è inferiore a un investimento privo di rischio.

**Investment grade:** Obbligazione o credito con rating compreso tra AAA e BBB- attribuito dalle agenzie di rating e indicante di norma un rischio di insolvenza relativamente basso.

**Rating:** si tratta del rating finanziario che consente di misurare il merito di credito del debitore (emittente dell'obbligazione).

**Sensibilità:** la sensibilità di un'obbligazione misura il rischio associato a una determinata variazione del tasso di interesse. Una sensibilità ai tassi pari a +2 indica che al variare dell'1% dei tassi, il valore del portafoglio scende del 2%.

**SICAV:** Société d'Investissement à Capital Variable

**Tasso d'investimento/tasso di esposizione netta:** Il tasso d'investimento corrisponde all'importo delle attività investite espresso in % del portafoglio. Il tasso di esposizione netta coincide con il tasso di investimento, a cui si aggiunge l'impatto delle strategie su derivati. Corrisponde alla percentuale di asset reali esposta a un dato rischio. Le strategie su derivati possono puntare ad aumentare (dinamizzare) o ridurre (immunizzare) l'esposizione del patrimonio sottostante.

**Valore patrimoniale netto (NAV):** prezzo di una quota (nell'ambito di un fondo comune di investimento) o di un'azione (nell'ambito di una SICAV).

**VaR:** il value at risk (VaR) rappresenta la perdita massima che un investitore può subire sul valore di un portafoglio di attività finanziarie, tenuto conto di un periodo di detenzione (20 giorni) e di un intervallo di confidenza (99%). Tale perdita potenziale è espressa in percentuale del patrimonio complessivo del portafoglio. Il VaR viene calcolato sulla base di un campione di dati storici (su un periodo di 2 anni).

**Volatilità:** Ampiezza di variazione del prezzo/del corso di un titolo, di un fondo, di un mercato o di un indice che permette di misurare la rilevanza del rischio in un determinato periodo. Essa è determinata dalla deviazione standard ottenuta calcolando la radice quadrata della varianza. La varianza è calcolata facendo la media delle deviazioni dalla media, il tutto al quadrato. Maggiore è la volatilità, maggiore è il rischio.

**Yield to Maturity:** Il rendimento a scadenza (YTM) è il tasso di rendimento annuo stimato che ci si aspetta da un'obbligazione se mantenuta fino alla scadenza, ipotizzando che tutti i pagamenti vengano effettuati come previsto e reinvestiti a questo tasso. Per le obbligazioni perpetue, per il calcolo si utilizza la data di call successiva. Si noti che il rendimento indicato non tiene conto del FX carry e delle commissioni e spese del portafoglio. L'YTM del portafoglio è la media ponderata degli YTM delle singole obbligazioni all'interno del portafoglio.

## DEFINIZIONI E METODOLOGIA ESG

**Allineamento alla tassonomia:** Nel contesto di una singola società, per allineamento alla tassonomia si intende la percentuale di ricavi dell'azienda derivante da attività che soddisfano determinati criteri ambientali. Nel contesto di un singolo fondo o portafoglio, l'allineamento si definisce come l'allineamento medio ponderato alla tassonomia in base alla ponderazione in portafoglio delle società incluse nello stesso. Per ulteriori informazioni, consultare la pagina: [https://ec.europa.eu/info/sites/default/files/business\\_economy\\_euro/banking\\_and\\_finance/documents/sustainable-finance-taxonomy-faq\\_en.pdf](https://ec.europa.eu/info/sites/default/files/business_economy_euro/banking_and_finance/documents/sustainable-finance-taxonomy-faq_en.pdf)

**Calcolo del punteggio ESG: Sono state considerate solo le partecipazioni azionarie e societarie del fondo. Punteggio complessivo del Fondo calcolato utilizzando la metodologia "MSCI Fund ESG Quality Score":** escludendo le posizioni liquide e prive di punteggio ESG, viene effettuata la media ponderata delle ponderazioni normalizzate delle posizioni e dell'Industry-Adjusted Score delle posizioni, moltiplicata per (1 + % di aggiustamento), che consiste nella ponderazione dei punteggi ESG "trend positive" meno la ponderazione degli ESG Laggards meno la ponderazione dei punteggi ESG "trend negative". Per una spiegazione più dettagliata, si rimanda a "MSCI ESG Fund Ratings Methodology", Sezione 2.3. Ultimo aggiornamento: giugno 2023. <https://www.msci.com/documents/1296102/15388113/MSCI+ESG+Fund+Ratings+Exec+Summary+Methodology.pdf/ec622acc-42a7-158f-6a47-ed7aa4503d4f?t=1562690846881>.

**Classificazione - Articoli SFDR:** Sustainable Finance Disclosure Regulation, un atto dell'UE che richiede agli asset manager di classificare i fondi nelle seguenti categorie: i fondi "Articolo 8" promuovono caratteristiche ambientali e sociali, i fondi "Articolo 9" hanno come obiettivo misurabile gli investimenti sostenibili.

**ESG:** E- Environment (ambientale), S- Social (sociale), G-Governance (governance)

**Investimenti sostenibili:** Il Regolamento SFDR definisce l'investimento sostenibile come un investimento in un'attività economica che contribuisce alla realizzazione di un obiettivo sociale o ambientale, a condizione che l'investimento non arrechi un danno significativo a un altro obiettivo ambientale o sociale e che le società nelle quali si investe adottino buone pratiche di governance.

**Principal Adverse Impact (PAI):** Sono gli effetti negativi, rilevanti o che potrebbero essere rilevanti, sui fattori di sostenibilità che sono causati, aggravati o direttamente collegati alle decisioni di investimento e alla consulenza effettuata da un soggetto giuridico. Rientrano nei PAI le emissioni di gas serra e l'impronta di CO<sub>2</sub>.

## CARATTERISTICHE

Comparti	Data primo NAV	Bloomberg	ISIN	Commissione di gestione	Costi di ingresso <sup>(1)</sup>	Costi di uscita <sup>(2)</sup>	Commissioni di gestione e altri costi amministrativi o di esercizio <sup>(3)</sup>	Costi di transazione <sup>(4)</sup>	Commissioni di performance <sup>(5)</sup>	Sottoscrizione iniziale minima <sup>(6)</sup>
A EUR Acc	19/11/2015	CPPAAEC LX	LU1299305190	Max. 1.5%	Max. 4%	—	1.8%	0.4%	20%	—
E EUR Acc	19/11/2015	CPPAECC LX	LU1299305943	Max. 2%	—	—	2.3%	0.4%	20%	—
F EUR Acc	15/11/2013	CARPFEE LX	LU0992627611	Max. 0.85%	—	—	1.15%	0.4%	20%	—
Income A EUR	31/12/2014	CPPAAEM LX	LU1163533422	Max. 1.5%	Max. 4%	—	1.81%	0.4%	20%	—
Income E EUR	31/12/2014	CPPAEEM LX	LU1163533349	Max. 2%	—	—	2.3%	0.4%	20%	—
Income F EUR	31/12/2014	CPPAFEM LX	LU1163533778	Max. 0.85%	—	—	1.15%	0.4%	20%	—

(1) dell'importo pagato al momento della sottoscrizione dell'investimento. Questa è la cifra massima che può essere addebitata. Carmignac Gestion non applica alcuna commissione di sottoscrizione. La persona che vende il prodotto vi informerà del costo effettivo.

(2) Non addebitiamo una commissione di uscita per questo prodotto.

(3) del valore dell'investimento all'anno. Si tratta di una stima basata sui costi effettivi dell'ultimo anno.

(4) del valore dell'investimento all'anno. Si tratta di una stima dei costi sostenuti per l'acquisto e la vendita degli investimenti sottostanti per il prodotto. L'importo effettivo varierà a seconda dell'importo che viene acquistato e venduto.

(5) quando la classe di azioni supera l'Indicatore di riferimento durante il periodo di performance. Sarà pagabile anche nel caso in cui la classe di azioni abbia sovraperformato l'indice di riferimento ma abbia avuto una performance negativa. La sottoperformance viene recuperata per 5 anni. L'importo effettivo varierà a seconda del rendimento del tuo investimento. La stima dei costi aggregati di cui sopra include la media degli ultimi 5 anni o dalla creazione del prodotto se inferiore a 5 anni.

(6) Si rimanda al prospetto informativo per gli importi minimi di sottoscrizione successivi. Il prospetto informativo è disponibile sul sito internet: [www.carmignac.com](http://www.carmignac.com).

## PRINCIPALI RISCHI DEL FONDO

**AZIONARIO:** Le variazioni del prezzo delle azioni, la cui portata dipende da fattori economici esterni, dal volume dei titoli scambiati e dal livello di capitalizzazione delle società, possono incidere sulla performance del Fondo. **TASSO D'INTERESSE:** Il rischio di tasso si traduce in una diminuzione del valore patrimoniale netto in caso di variazione dei tassi. **CREDITO:** Il rischio di credito consiste nel rischio d'insolubilità da parte dell'emittente. **CAMBIO:** Il rischio di cambio è connesso all'esposizione, mediante investimenti diretti ovvero utilizzando strumenti finanziari derivati, a una valuta diversa da quella di valorizzazione del Fondo.

**L'investimento nel Fondo potrebbe comportare un rischio di perdita di capitale.**

## INFORMAZIONI LEGALI IMPORTANTI

Fonte: Carmignac al 30/04/2025. **Il presente documento è destinato unicamente ai clienti professionali.** Copyright: i dati pubblicati su questa presentazione sono di esclusiva proprietà dei titolari menzionati su ogni pagina. Dall'1/01/2013, gli indici azionari di riferimento dei nostri fondi sono calcolati con i dividendi netti reinvestiti. Il presente documento non può essere riprodotto, totalmente o parzialmente, senza la previa autorizzazione della società di gestione. Non si tratta né di un'offerta di sottoscrizione né di una consulenza d'investimento. Alcuni soggetti o paesi potrebbero subire restrizioni di accesso al Fondo. Il presente Fondo non può essere offerto o venduto, in maniera diretta o indiretta, a beneficio o per conto di una U.S. Person secondo la definizione della normativa americana Regulation S e/o FATCA. L'investimento nel Fondo potrebbe comportare un rischio di perdita di capitale. I rischi e le spese sono descritti nel KID (documento contenente le informazioni chiave). Prima dell'adesione leggere il prospetto. La Società di gestione può interrompere la promozione nel Suo paese in qualsiasi momento. Per l'Italia: i prospetti, il KID e i rapporti di gestione annui del Fondo sono disponibili sul sito [www.carmignac.it](http://www.carmignac.it) e su semplice richiesta presso la Società di Gestione. Gli investitori possono accedere a un riepilogo dei loro diritti in italiano al seguente link sezione 5: [https://www.carmignac.it/it\\_IT/informazioni-sulla-regolamentazione](https://www.carmignac.it/it_IT/informazioni-sulla-regolamentazione). In Svizzera, i prospetti, il KID e i rapporti di gestione annui sono disponibili sul sito internet [www.carmignac.ch](http://www.carmignac.ch) e presso il nostro rappresentante di gestione Svizzera, CACEIS (Switzerland) SA, Route de Signy 35, CH-1260 Nyon. Il soggetto incaricato dei pagamenti è CACEIS Bank, Montrouge, succursale a Nyon / Svizzera Route de Signy 35, 1260 Nyon. Prima dell'adesione leggere il prospetto. Gli investitori possono accedere a un riepilogo dei loro diritti in italiano al seguente link sezione 5: [https://www.carmignac.ch/it\\_CH/informazioni-sulla-regolamentazione](https://www.carmignac.ch/it_CH/informazioni-sulla-regolamentazione). Il riferimento a titoli o strumenti finanziari specifici è riportato a titolo meramente esemplificativo per illustrare titoli attualmente o precedentemente presenti nei portafogli dei Fondi della gamma Carmignac. Tale riferimento non è volto pertanto a promuovere l'investimento diretto in detti strumenti né costituisce una consulenza di investimento. La Società di Gestione ha la facoltà di effettuare transazioni con tali strumenti prima della pubblicazione della comunicazione. I portafogli dei Fondi Carmignac possono essere modificati in qualsiasi momento. La decisione di investire in detto fondo dovrebbe tenere conto di tutti i suoi obiettivi e le sue caratteristiche descritte nel relativo prospetto.